

第2回 県強化リーグ<男子1部 大磯中学校会場>

H35.1.8

会場：大磯町立大磯中学校

	中	県央	県央	県西	中	招待	勝率	順位
1 大磯		1 = 2 3 - 4 ④ - 0 1 - 4	② = 1 ④ - 0 0 - 4 ④ - 2	② = 1 ④ - 2 2 - 4 ④ - 1	② = 1 ④ - 2 1 - 4 ④ - 0	0 = 3 1 - 4 1 - 4 0 - 4	3勝2敗 得失	2位
2 上和田	② = 1 ④ - 3 0 - 4 ④ - 1		1 = 2 0 - 4 2 - 4 ④ - 0	② = 1 ④ - 0 ④ - 0 2 - 4	1 = 2 1 - 4 0 - 4 ④ - 0	0 = 3 0 - 4 1 - 4 1 - 4	2勝3敗 得失	5位
3 綾瀬	1 = 2 0 - 4 ④ - 0 2 - 4	② = 1 ④ - 0 ④ - 2 0 - 4		② = 1 ④ - 0 1 - 4 ④ - 2	② = 1 ④ - 0 1 - 4 ④ - 0	0 = 3 3 - 4 0 - 4 2 - 4	3勝2敗 得失	3位
4 中井	1 = 2 2 - 4 ④ - 2 1 - 4	1 = 2 0 - 4 0 - 4 ④ - 2	1 = 2 0 - 4 ④ - 1 2 - 4		1 = 2 1 - 4 2 - 4 ④ - 1	0 = 3 0 - 4 1 - 4 1 - 4	0勝5敗 得失	6位
5 秦野北	1 = 2 2 - 4 ④ - 1 0 - 4	② = 1 ④ - 1 ④ - 0 0 - 4	1 = 2 0 - 4 ④ - 1 0 - 4	② = 1 ④ - 1 ④ - 2 1 - 4		1 = 2 2 - 4 ④ - 2 1 - 4	2勝3敗 得失	4位
6 選抜0B	③ = 0 ④ - 1 ④ - 1 ④ - 0	③ = 0 ④ - 0 ④ - 1 ④ - 1	③ = 0 ④ - 3 ④ - 0 ④ - 2	③ = 0 ④ - 0 ④ - 1 ④ - 1	② = 1 ④ - 2 2 - 4 ④ - 1		5勝0敗 得失	1位

全15対戦45試合			
①	1-6	2-5	3-4
②	1-5	2-4	3-6
③	1-4	2-3	5-6
④	1-3	2-6	4-5
⑤	1-2	3-5	4-6

第2回 県強化リーグ<男子2部A 御幸中会場>

R4.1.8

会場：川崎市立御幸中学校

	県央	横浜	湘南	横浜	川崎	中	勝率	順位	
1 海老名		1 = ②	③ = 0	③ = 0	② = 1	② = 1	4勝1敗 得失	2位	
		0 - ④	④ - 0	④ - 2	0 - ④	2 - ④			
		1 - ④	④ - 2	④ - 1	④ - 0	④ - 0			
		④ - 1	④ - 2	④ - 3	④ - 0	④ - 2			
2 平戸	② = 1 ④ - 0 ④ - 1 1 - ④		② = 1	③ = 0	1 = ②	③ = 0	4勝1敗 得失	1位	
			④ - 0	④ - 0	0 - ④	④ - 0			
			④ - 1	④ - 2	④ - 0	④ - 3			④ - 2
			1 - ④	2 - ④	④ - 0	2 - ④			④ - 2
3 滝の沢	0 = ③ 0 - ④ 2 - ④ 2 - ④	1 = ② 0 - ④ 2 - ④ ④ - 2		② = 1	② = 1	1 = ②	2勝3敗 得失	5位	
				④ - 3	0 - ④	0 - ④			
				④ - 1	④ - 1	④ - 0			
				1 - ④	④ - 1	2 - ④			
4 岡津	0 = ③ 2 - ④ 1 - ④ 3 - ④	0 = ③ 0 - ④ 0 - ④ 0 - ④	1 = ② 3 - ④ 1 - ④ ④ - 1		1 = ②	1 = ②	0勝5敗 得失	6位	
					1 - ④	④ - 1			
					3 - ④	1 - ④			
					④ - 1	1 - ④			
5 御幸	1 = ② ④ - 0 0 - ④ 0 - ④	② = 1 ④ - 0 3 - ④ ④ - 2	1 = ② ④ - 0 1 - ④ 1 - ④	② = 1 ④ - 1 ④ - 3 1 - ④		② = 1	3勝2敗 得失	3位	
						④ - 2			
						④ - ②			
						1 - ④			
6 成瀬	1 = ② ④ - 2 0 - ④ 2 - ④	0 = ③ 0 - ④ 2 - ④ 2 - ④	② = 1 ④ - 0 0 - ④ ④ - 2	② = 1 1 - ④ ④ - 1 ④ - 1	1 = ② 2 - ④ 2 - ④ ④ - 1		2勝3敗 得失	4位	

全15対戦45試合			
①	1-6	2-5	3-4
②	1-5	2-4	3-6
③	1-4	2-3	5-6
④	1-3	2-6	4-5
⑤	1-2	3-5	4-6

第2回 県強化リーグ<男子2部B 松林中会場>

H34.1.8

会場：茅ヶ崎市立松林中学校

	南が丘	湘洋	宮崎	豊田	北の台	神田	勝率	順位
1 南が丘		0 = ③	1 = ②	1 = ②	1 = ②	② = 1	1-4 得失	6
		2 - ④	④ - 0	④ - 2	④ - 3	1 - ④		
		2 - ④	2 - ④	1 - ④	1 - ④	④ - 2		
		1 - ④	2 - ④	3 - ④	1 - ④	④ - 2		
2 湘洋	③ = 0		1 = ②	1 = ②	③ = 0	② = 1	3-2 得失	2
	④ - 2		3 - ④	④ - 0	④ - 0	2 - ④		
	④ - 2		④ - 0	1 - ④	④ - 2	④ - 3		
	④ - 1		2 - ④	3 - ④	④ - 0	④ - 2		
3 宮崎	② = 1	② = 1		0 = ③	0 = ③	0 = ③	2-3 得失	5
	0 - ④	④ - 3		1 - ④	2 - ④	1 - ④		
	④ - 2	0 - ④		3 - ④	0 - ④	3 - ④		
	④ - 2	④ - 2		1 - ④	0 - ④	1 - ④		
4 豊田	② = 1	② = 1	③ = 0		② = 1	② = 1	5-0 得失	1
	2 - ④	0 - ④	④ - 1		④ - 1	1 - ④		
	④ - 1	④ - 1	④ - 3		④ - 1	④ - 3		
	④ - 3	④ - 3	④ - 1		0 - ④	④ - 1		
5 北の台	② = 1	0 = ③	③ = 0	1 = ②		1 = ②	2-3 得失	4
	3 - ④	0 - ④	④ - 2	1 - ④		2 - ④		
	④ - 1	2 - ④	④ - 0	1 - ④		2 - ④		
	④ - 1	0 - ④	④ - 0	④ - 0		④ - 0		
6 神田	1 = ②	1 = ②	③ = 0	1 = ②	② = 1		2-3 得失	3
	④ - 1	④ - 2	④ - 1	④ - 1	④ - 2			
	2 - ④	3 - ④	④ - 3	3 - ④	④ - 2			
	2 - ④	2 - ④	④ - 1	1 - ④	0 - ④			

全15対戦45試合			
①	1-6	2-5	3-4
②	1-5	2-4	3-6
③	1-4	2-3	5-6
④	1-3	2-6	4-5
⑤	1-2	3-5	4-6

第2回 県強化リーグ<男子3部A 白山中会場>

H35.1.8

会場：小田原市立白山中学校

	大矢部	奈良	稲田	白山	末吉	深沢	勝率	順位					
1 大 矢 部	/	1 = ②	0 = ③	0 = ③	0 = ③	② = 1	1 - 4 得失	5					
		2 - ④	1 - ④	0 - ④	1 - ④	④ - 3							
		2 - ④	0 - ④	3 - ④	1 - ④	④ - 3							
		④ - 2	0 - ④	1 - ④	1 - ④	1 - ④							
2 奈 良	/	/	② = 1	0 = ③	1 = ②	③ = 0	3 - 2 得失	3					
			④ - 2	0 - ④	④ - 2	④ - 0							
			④ - 2	④ - 2	1 - ④	④ - 0							
			2 - ④	④ - 1	0 - ④	④ - 3							
3 稲 田	/	/	/	③ = 0	1 = ②	② = 1	2 - 3 得失	4					
				④ - 1	④ - 0	0 = ③			1 = ②	④ - 2			
				④ - 0	2 - ④	0 - ④			④ - 1				
				④ - 0	1 - ④	3 - ④			④ - 3	2 - ④			
4 白 山	/	/	/	/	③ = 0	② = 1	5 - 0 得失	1					
					④ - 0	④ - 2			③ = 0	④ - 0			
					④ - 3	④ - 1			④ - 0	0 - ④			
					④ - 1	④ - 0			④ - 3	④ - 2			
5 末 吉	/	/	/	/	/	② = 1	4 - 1 得失	2					
						④ - 1			2 - ④	④ - 1	1 - ④		
						④ - 1			④ - 3	④ - 3	2 - ④		
						④ - 1			④ - 3	3 - ④	1 - ④		
6 深 沢	/	/	/	/	/	/	0 - 5 得失	6					
									1 = ②	0 = ③	1 = ②	1 = 2	1 = ②
									3 - ④	0 - ④	2 - ④	0 - ④	1 - ④
									3 - ④	0 - ④	1 - ④	④ - 0	1 - ④
	④ - 1	3 - ④	④ - 2	2 - ④	④ - 1								

全15対戦45試合			
①	1-6	4-5	2-3
②	1-5	2-4	3-6
③	1-4	2-6	3-5
④	1-3	2-5	4-6
⑤	1-2	3-4	5-6

令和4年度 神奈川県中体連 ソフトテニス優秀選手強化事業  
 第2回 強化研修会 (県強化リーグ) <男子3部 大野南中会場>

R5.1.8

会場：相模原市立大野南中学校

3部リーグB	横須賀	横浜	相模原	横浜	湘南	県央	勝率	順位	
1 鴨居		② = 1	1 = ②	② = 1	0 = ③	1 = ②	2勝3敗	4	
		④ - 3	2 - ④	④ - 0	1 - ④	1 - ④	得失		
		④ - 0	2 - ④	3 - ④	0 - ④	④ - 2			
		1 - ④	④ - 3	④ - 1	2 - ④	1 - ④			
2 すずき野		1 = ②	1 = ②	③ = 0	1 = ②	② = 1	2勝3敗	5	
		3 - ④	3 - ④	④ - 3	2 - ④	1 - ④	得失		
		0 - ④	④ - 0	④ - 3	1 - ④	④ - 2			
		④ - 1	1 - ④	④ - 2	④ - 0	④ - 3			
3 大野南		② = 1	② = 1		③ = 0	1 = ②	1 = ②	3勝2敗	3
		④ - 2	④ - 3		④ - 2	④ - 2	2 - ④	得失	
		④ - 2	0 - ④		④ - 0	3 - ④	3 - ④		
		3 - ④	④ - 1		④ - 2	0 - ④	④ - 0		
4 領家		1 = ②	0 = ③	0 = ③		1 = ②	1 = ②	0勝5敗	6
		0 - ④	3 - ④	2 - ④		0 - ④	0 - ④	得失	
		④ - 3	3 - ④	0 - ④		④ - 0	④ - 1		
		1 - ④	2 - ④	2 - ④		1 - ④	1 - ④		
5 腰越		③ = 0	② = 1	② = 1	② = 1		1 = ②	4勝1敗	2
		④ - 1	④ - 2	2 - ④	④ - 0		④ - 0	得失	
		④ - 0	④ - 1	④ - 3	0 - ④		1 - ④		
		④ - 2	0 - ④	④ - 0	④ - 1		0 - ④		
6 玉川		② = 1	1 = ②	② = 1	② = 1	② = 1		4勝1敗	1
		④ - 1	④ - 1	④ - 2	④ - 0	0 - ④		得失	
		2 - ④	2 - ④	④ - 3	1 - ④	④ - 1			
		④ - 1	3 - ④	0 - ④	④ - 1	④ - 0			

	1, 2 コート	3, 4 コート	5, 6 コート
①	1-6	4-5	2-3
②	1-5	2-4	3-6
③	1-4	2-6	3-5
④	1-3	2-5	4-6
⑤	1-2	3-4	5-6

◎試合進行について  
 ・審判は相互審  
 ・オーダー用紙はコートで交換  
 ・7ゲームマッチ  
 (状況によっては5ゲーム)  
 ・勝ちチームは試合終了後、採点票を速やかに本部へ届ける。

第2回 県強化リーグ<男子3部C 横浜市立田奈中会場>

R4.1.8

会場：横浜市立田奈中学校

		川崎	湘南	相模原	県西	県央	横浜	勝数	順位	
1日	吉	\	<b>1 = ②</b>	<b>1 = ②</b>	<b>② = 1</b>	<b>0 = ③</b>	<b>0 = ③</b>	1	5	
			④ - 0	④ - 2	④ - 3	0 - ④	3 - ④			
			1 - ④	2 - ④	④ - 2	0 - ④	1 - ④	得失		
			3 - ④	1 - ④	1 - ④	0 - ④	1 - ④			
2片	瀬	\	<b>② = 1</b>	\	<b>② = 1</b>	<b>1 = ②</b>	<b>1 = ②</b>	2	3	
			0 - ④		④ - 2	0 - ④	0 - ④			0 - ④
			④ - 1		④ - 2	1 - ④	④ - 1	3 - ④		得失
			④ - 3		2 - ④	④ - 3	0 - ④	2 - ④		
3相	陽	\	<b>② = 1</b>	<b>1 = ②</b>	\	<b>② = 1</b>	<b>1 = ②</b>	2	4	
			2 - ④	2 - ④		1 - ④	④ - 2			④ - 3
			④ - 2	2 - ④		④ - 3	0 - ④	1 - ④		得失
			④ - 1	④ - 2		④ - 2	2 - ④	3 - ④		
4千	代	\	<b>1 = ②</b>	<b>② = 1</b>	<b>1 = ②</b>	\	<b>1 = ②</b>	1	6	
			3 - ④	④ - 0	④ - 1		④ - 1			④ - 2
			2 - ④	④ - 1	3 - ④		0 - ④	1 - ④		得失
			④ - 1	3 - ④	2 - ④		0 - ④	1 - ④		
5座	間	\	<b>③ = 0</b>	<b>② = 1</b>	<b>② = 1</b>	<b>② = 1</b>	② = 1	5	1	
			④ - 0	④ - 0	2 - ④	1 - ④				④ - 1
			④ - 0	1 - ④	④ - 0	④ - 0	0 - ④	得失		
			④ - 0	④ - 0	④ - 2	④ - 0	④ - 1			
6田	奈	\	<b>③ = 0</b>	<b>③ = 0</b>	<b>② = 1</b>	<b>② = 1</b>	<b>1 = ②</b>	4	2	
			④ - 3	④ - 0	3 - ④	2 - ④	1 - ④			
			④ - 1	④ - 3	④ - 1	④ - 1	④ - 0	得失		
			④ - 1	④ - 2	④ - 3	④ - 1	1 - ④			

全15対戦45試合			
①	1-6	2-5	3-4
②	1-5	2-4	3-6
③	1-4	2-3	5-6
④	1-3	2-6	4-5
⑤	1-2	3-5	4-6

勝数が同じ学校は、直接対決の結果で順位が確定しています。

第2回 県強化リーグ<男子3部D 赤羽根中学校会場>

H35.1.8

会場：赤羽根中学校

	鴨居	六会	赤羽根	湘光	秦野南	今宿	勝率	順位
1 鴨居		② = 1	0 = 1	② = 1	1 = 2	③ = 0	3勝2敗 得失	3位
		2 - ④	2 - 0	1 - ④	2 - ④	④ - 2		
		④ - 2	2 - 4	④ - 3	1 - ④	④ - 1		
		④ - 1	0 - 2	④ - 2	④ - 0	④ - 3		
2 六会		1 = 2	1 = 2	② = 1	1 = 2	③ = 0	2勝3敗 得失	4位
		④ - 2	④ - 4	④ - 1	④ - 0	④ - 1		
		2 - ④	0 - 4	④ - 3	3 - ④	④ - 1		
		1 - ④	2 - 0	3 - ④	0 - ④	④ - 2		
3 赤羽根		③ = 0	② = 1	1 = 2	1 = 2	③ = 0	3勝2敗 得失	2位
		④ - 2	0 - ④	2 - ④	2 - ④	④ - 1		
		④ - 2	④ - 0	④ - 2	④ - 0	② - R		
		④ - 0	④ - 2	3 - ④	1 - ④	④ - 0		
4 湘光		1 = 2	1 = 2	② = 2	1 = 2	② = 1	2勝3敗 得失	5位
		④ - 1	1 - ④	④ - 4	0 - ④	2 - ④		
		3 - ④	3 - ④	2 - 1	④ - 0	④ - 2		
		2 - ④	④ - 3	④ - 4	0 - ④	④ - 1		
5 秦野南		② = 1	② = 1	② = 2	② = 1	③ = 0	5勝0敗 得失	1位
		④ - 2	0 - ④	④ - 4	④ - 0	④ - 0		
		④ - 1	④ - 3	1 - 1	0 - ④	④ - 1		
		0 - ④	④ - 0	④ - 4	④ - 2	④ - 1		
6 今宿		0 = 3	0 = 3	0 = 3	1 = 2	0 = 3	0勝5敗 得失	6位
		2 - ④	1 - ④	1 - 4	④ - 2	0 - ④		
		1 - ④	1 - ④	R - 2	2 - ④	1 - ④		
		3 - ④	2 - ④	0 - 4	1 - ④	1 - ④		

全15対戦45試合			
①	1-6	2-5	3-4
②	1-5	2-4	3-6
③	1-4	2-3	5-6
④	1-3	2-6	4-5
⑤	1-2	3-5	4-6

令和4年度 神奈川県中体連 ソフトテニス優秀選手強化事業  
 第2回 県強化研修会<男子4部A 神明中会場>

会場：横須賀市立神明中学校

R5. 1. 8

『予選リーグ』

試合順 1-2 2-3 1-3

A	コート	川崎	県央	横浜	勝率	得失	順位
1	菅		③	②			1
2	春日台	0		②			2
3	港南台第一	1	1				3

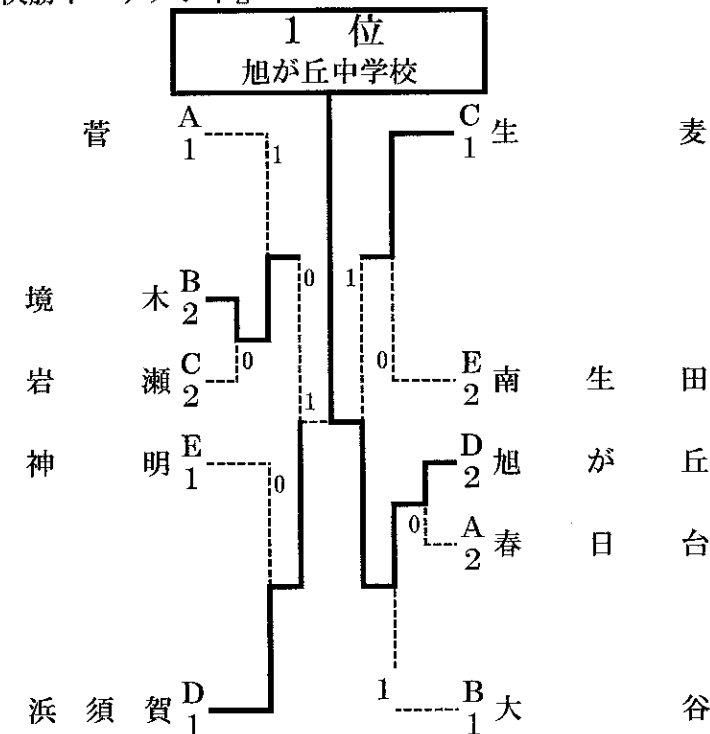
B	コート	県央	横浜	県央	勝率	得失	順位
1	大谷		③	③			1
2	境木	0		③			2
3	藤塚	0	0				3

C	コート	横浜	中	湘南	勝率	得失	順位
1	生麦		③	③			1
2	南が丘	0		②			2
3	岩瀬	0	1				3

D	コート	湘南	湘南	相模原	勝率	得失	順位
1	浜須賀		②	③			1
2	旭が丘	1		③			2
3	上鶴間	0	0				3

E	コート	横須賀	連合	川崎	勝率	得失	順位
1	神明		③	③			1
2	連合	0		②			
3	南生田	0	1				2

『決勝トーナメント』



◎試合進行について

- 予選リーグの審判は相互審判で行います。決勝トーナメントでは本部から指示します。
- オーダー用紙はコートで交換してください。
- 予選リーグ、決勝T共に5Gマッチで予定しています。(進行状況によっては7Gにします) 決勝Tは2点先取、省略試合あります。

- なるべく多くの試合ができるよう、試合進行にご協力をお願いします。
- 採点票への氏名の記入は、試合に出る選手以外が行い、試合開始を優先させる
- 試合終了後、勝ちチームが速やかに本部に届ける

◎審判について

- 審判技術も伸ばしましょう!
- 本日の重点課題
- 副審：バックアウト、センターラインに関するフォールトは判定しない。
- 正審：副審の判定ラインについては、自分で判断せず、副審の動作を見て判断する。



令和4年度 神奈川県中体連 ソフトテニス優秀選手強化事業  
第2回 県強化研修会<男子4部B 浦賀中会場>

会場：横須賀市立浦賀中学校

R5. 1. 8

『予選リーグ』

試合順 1-2 2-3 1-3

A	コート	浜	須	中	勝率	得失	順位
1	浜	△	③	③	2		1
2	浦賀C	0	△	0	0		3
3	江陽	0	③	△	1		2

B	コート	須	浜	湘	勝率	得失	順位
1	浦賀	△	1	1	0		3
2	もえぎ野	②	△	1	1		2
3	高浜	②	②	△	2		1

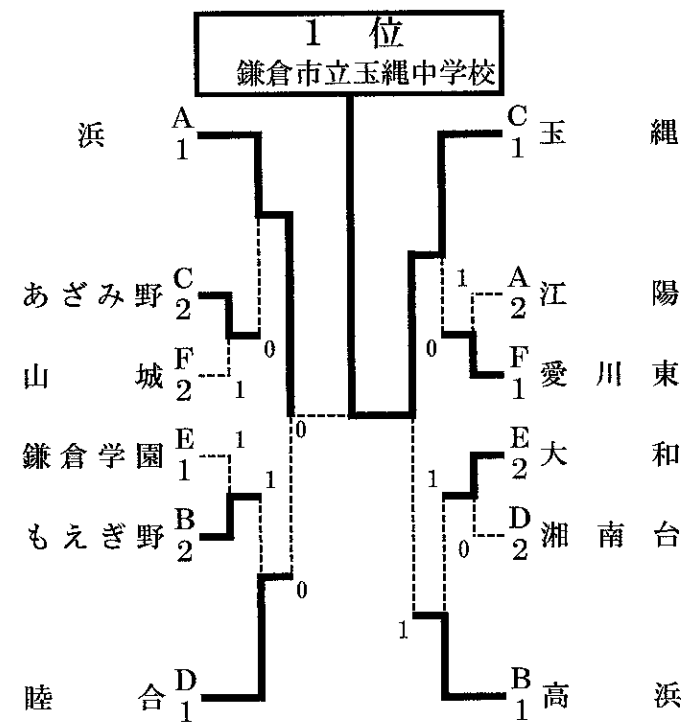
C	コート	湘	須	浜	勝率	得失	順位
1	玉縄	△	③	③	2		1
2	浦賀B	0	△	0	0		3
3	あざみ野	0	③	△	1		2

D	コート	央	湘	浜	勝率	得失	順位
1	睦合	△	②	②	2		1
2	湘南台	1	△	③	1		2
3	中川西	1	0	△	0		3

E	コート	西	央	湘	勝率	得失	順位
1	山北	△	0	1	0		3
2	大和	③	△	1	1		2
3	鎌倉学園	②	②	△	2		1

F	コート	川	央	中	勝率	得失	順位
1	塚越	△	1	0	0		3
2	愛川東	②	△	②	2		1
3	山城	③	1	△	1		2

『決勝トーナメント』



◎試合進行について

- 予選リーグ審判は空いている学校で行います。決勝トーナメントは原則、敗者審で行います。
- オーダー用紙はコートで交換してください。
- 予選リーグ、決勝T共に5Gマッチで予定しています。(進行状況によっては7Gにします) 決勝Tは2点先取、省略試合あります。
- なるべく多くの試合ができるよう、試合進行にご協力をお願いします。
- 採点票への氏名の記入は、試合に出る選手以外が行い、試合開始を優先させる
- 試合終了後、勝チームが速やかに本部に届ける

◎審判について

- 審判技術も伸ばしましょう!
- 本日の重点課題
- 副審：バックアウト、センターラインに関する  
フォールトは判定しない。
- 正審：副審の判定ラインについては、自分で判断せず、  
副審の動作を見て判断する。

令和4年度 神奈川県中体連 ソフトテニス優秀選手強化事業  
第2回 県強化リーグ<男子4部C 中和田中会場>

会場：横浜市立中和田中学校

R4.1.8

『予選リーグ』

試合順 1-2 2-3 1-3

A	1コート	須	浜	央	勝率	得失	順位
1	坂本		1		0/1		2
2	錦台	②			1/1		1
3	森の里						

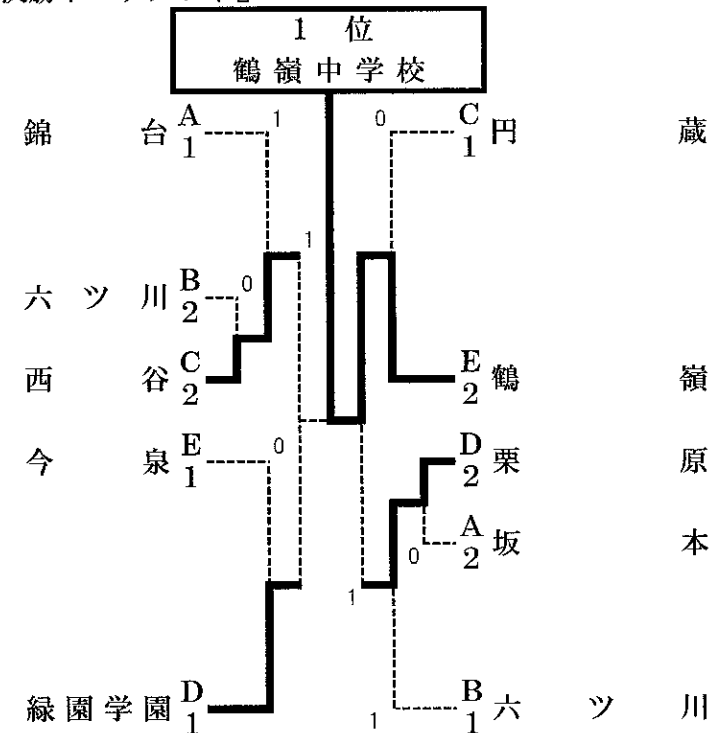
B	2コート	湘	浜	川	勝率	得失	順位
1	藤ヶ岡		③	③	2/2		1
2	六ツ川	0		③	1/2		2
3	平間	0	0		0/2		3

C	3コート	浜	湘	川	勝率	得失	順位
1	西谷		1	②	1/2		2
2	円蔵	②		②	2/2		1
3	渡田	1	1		0/2		3

D	4コート	央	浜	中	勝率	得失	順位
1	栗原		1	②	1/2		2
2	緑園学園	②		③	2/2		1
3	伊勢原	1	0		0/2		3

E	5コート	浜	央	湘	勝率	得失	順位
1	中和田		0	1	0/2		3
2	今泉	③		②	2/2		1
3	鶴嶺	②	1		1/2		2

『決勝トーナメント』



◎試合進行について

- ・審判はすべて相互審判で行います。
- ・オーダー用紙はコートで交換してください。
- ・予選リーグ、決勝T共に5Gマッチで予定しています。(進行状況によっては7Gにします) 決勝Tは2点先取、省略試合あります。
- ・なるべく多くの試合ができるよう、試合進行にご協力をお願いします。  
→採点票への氏名の記入は、試合に出る選手以外が行い、試合開始を優先させる  
→試合終了後、勝チームが速やかに本部に届ける

◎審判について

- 審判技術も伸ばしましょう!
- 本日の重点課題
- 副審：バックアウト、センターラインに関するフォールトは判定しない。
- 正審：副審の判定ラインについては、自分で判断せず、副審の動作を見て判断する。

令和4年度 神奈川県中体連 ソフトテニス優秀選手強化事業  
 第2回 県強化リーグ<男子4部D 横浜市立森中学校会場>

会場：横浜市立森中学校

『予選リーグ』

R5. 1. 8.

試合順 1-2 2-3 1-3

A	1コート	横	合	中	勝率	得失	順位
1	森		③	③			1
2	合同チーム	0		1			3
3	山王	0	②				2

D	4コート	央	中	横	勝率	得失	順位
1	荻野		1	③			2
2	大根	②		③			1
3	市ヶ尾	0	0				3

B	2コート	相	湘	横	勝率	得失	順位
1	谷口		③	②			1
2	鎌倉第二	0		1			2
3	森B	1	②				3

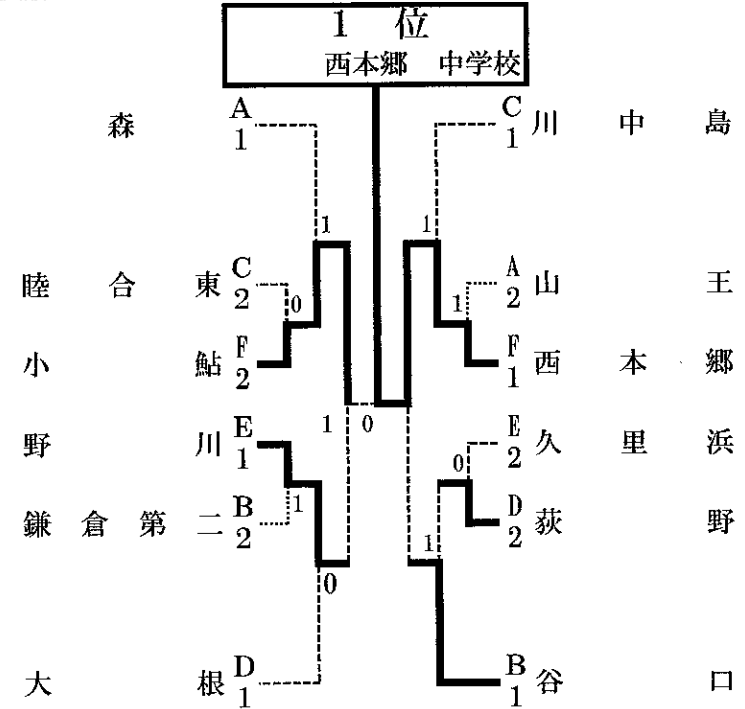
E	5コート	川	須	横	勝率	得失	順位
1	野川		②	②			1
2	久里浜	1		②			2
3	森C	1	1				3

C	3コート	川	央	合	勝率	得失	順位
1	川中島		②	②			1
2	睦合東	1		1			2
3	合同チーム	1	②				3

F	6コート	横	央	横	勝率	得失	順位
1	西本郷		②	③			1
2	小鮎	1		③			2
3	共進	0	0				3

\*合同チームやBチームは勝ち上がりなしとします。

『決勝トーナメント』



◎試合進行について

- 予選リーグの審判は試合待機中の学校で行います。決勝トーナメントは相互審判で行います。
- オーダー用紙はコートで交換してください。
- 予選リーグ、決勝T共に5Gマッチで予定しています。予選リーグは省略なし、決勝Tは2点先取、省略試合あります。
- なるべく多くの試合ができるよう、試合進行にご協力をお願いします。
- 採点票への氏名の記入は、試合に出る選手以外が行い、試合開始を優先させる
- 試合終了後、勝チームが速やかに本部に採点票とオーダー用紙を届ける

◎審判について

審判技術も伸ばしましょう！  
 本日の重点課題

副審：バックアウト、センターラインに関する  
 フォールトは判定しない。

正審：副審の判定ラインについては、自分で判断せず、副審の動作を見て判断する。

令和4年度 神奈川県中体連 ソフトテニス優秀選手強化事業  
第2回 県強化リーグ<男子4部E 松林中会場>

会場：茅ヶ崎市立松林中学校

R4. 1. 8

『予選リーグ』

試合順 1-2 2-3 1-3

A	コート	浜	須	川	勝率	得失	順位
1	大 綱		②	③			1
2	横須賀学院	1		③			2
3	平	0	0				3

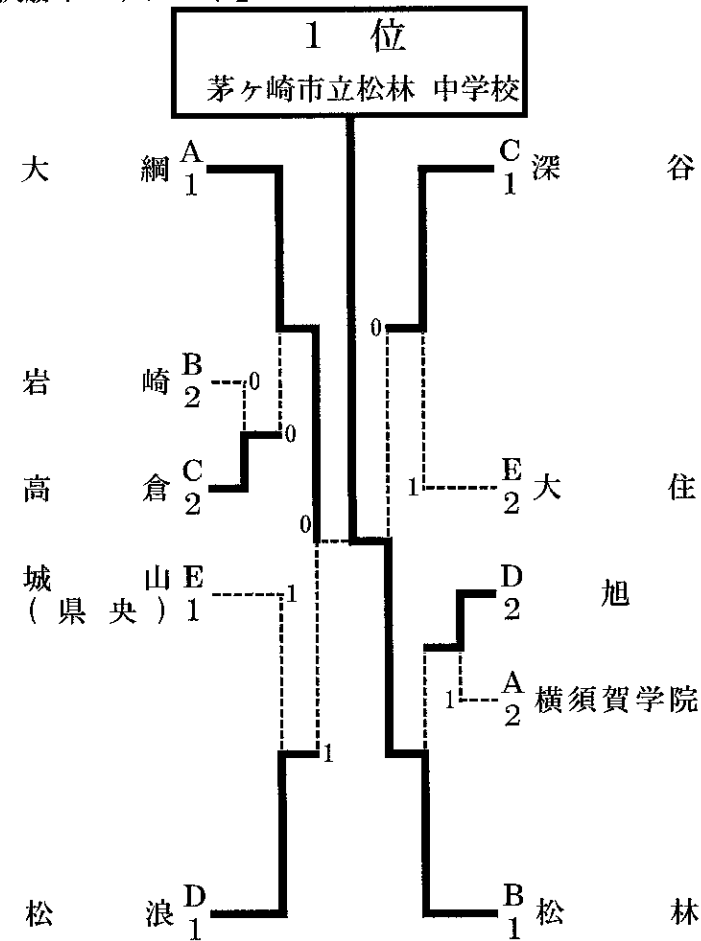
B	コート	湘	浜	西	勝率	得失	順位
1	松 林		③	③			1
2	岩 崎	0		②			2
3	城 山	0	1				3

C	コート	浜	湘	浜	勝率	得失	順位
1	深 谷		②	③			1
2	高 倉	1		③			2
3	飯 島	0	0				3

D	コート	浜	湘	央	勝率	得失	順位
1	旭		1	②			2
2	松 浪	②		③			1
3	座間西	1	0				3

E	コート	浜	中	央	勝率	得失	順位
1	保 土 谷		1	1			3
2	大 住	②		1			2
3	城 山	②	②				1

『決勝トーナメント』



◎試合進行について

- 予選リーグの審判は相互審判で行います。決勝トーナメントでは本部から指示します。
- オーダー用紙はコートで交換してください。
- 予選リーグ、決勝T共に5Gマッチで予定しています。(進行状況によっては7Gにします) 決勝Tは2点先取、省略試合あります。

- なるべく多くの試合ができるよう、試合進行にご協力をお願いします。  
→採点票への氏名の記入は、試合に出る選手以外が行い、試合開始を優先させる  
→試合終了後、勝チームが速やかに本部に届ける

◎審判について

- 審判技術も伸ばしましょう!  
本日の重点課題  
副審：バックアウト、センターラインに関する  
フォールトは判定しない。  
正審：副審の判定ラインについては、自分で判断せず、副審の動作を見て判断する。

令和4年度 神奈川県中体連 ソフトテニス優秀選手強化事業  
第2回 県強化リーグ<男子4部F 旭北中会場>

会場：横浜市立旭北中学校

R4. 1. 8

『予選リーグ』

試合順 1-2 2-3 1-3

A	1コート	横須賀	川崎	湘南	勝率	得失	順位
1	衣 笠	△	1	②	1		2
2	高 津	②	△	1	1		1
3	鶴 が 台	1	②	△	1		3

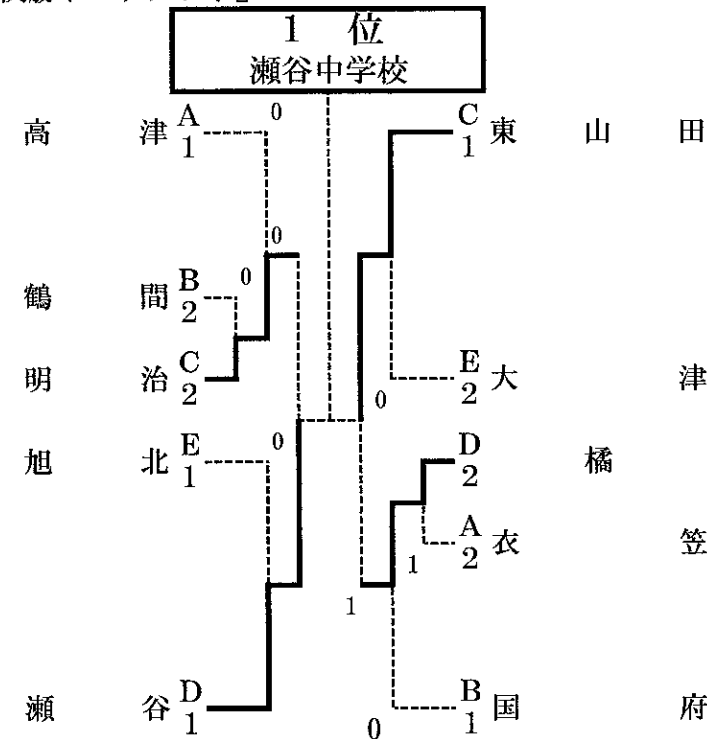
B	2コート	県央	中	横浜	勝率	得失	順位
1	鶴 間	△	1	②	1		2
2	国 府	②	△	②	2		1
3	南 戸 塚	1	1	△	0		3

C	3コート	横浜	県央	湘南	勝率	得失	順位
1	東 山 田	△	②	②	2		1
2	南 毛 利	1	△	0	0		3
3	明 治	1	③	△	1		2

D	4コート	川崎	県央	横浜	勝率	得失	順位
1	橘	△	②	1	1		2
2	有 馬	1	△	0	0		3
3	瀬 谷	②	③	△	2		1

E	5コート	横須賀	湘南	横浜	勝率	得失	順位
1	大 津	△	1	②	1		2
2	東 林	②	△	1	1		3
3	旭 北	1	②	△	1		1

『決勝トーナメント』



◎試合進行について

- 予選リーグの審判は相互審判で行います。決勝トーナメントでは本部から指示します。
- オーダー用紙はコートで交換してください。
- 予選リーグ、決勝T共に5Gマッチで予定しています。(進行状況によっては7Gにします)決勝Tは2点先取、省略試合あります。
- なるべく多くの試合ができるよう、試合進行にご協力をお願いします。  
→採点票への氏名の記入は、試合に出る選手以外が行い、試合開始を優先させる  
→試合終了後、勝ちチームが速やかに本部に届ける

◎審判について

審判技術も伸ばしましょう！

本日の重点課題

副審：バックアウト、センターラインに関する  
フォールトは判定しない。

正審：副審の判定ラインについては、自分で判断せず、  
副審の動作を見て判断する。

令和4年度 神奈川県中体連 ソフトテニス優秀選手強化事業  
第2回 県強化リーグ<男子4部G 柿生中会場>

会場：川崎市立柿生中学校

R4. 1. 8

『予選リーグ』

試合順 1-2 2-3 1-3

A	7コート	湘南	川崎	横浜	勝数	得失	順位
1	長 後		③	②	2		1
2	柿 生	0		②	1		2
3	笹 下	1	1		0		3

B	6コート	横須賀	県央	横浜	勝数	得失	順位
1	長 沢		②	②	2		1
2	下 福 田	1		1	0		3
3	南高附属	1	②		1		2

C	4コート	横浜	湘南	県央	勝数	得失	順位
1	山 内		②	②	2		1
2	鶴 沼	1		②	1		2
3	引 地 台	1	1		0		3

D	3コート	湘南	横浜	中	勝数	得失	順位
1	善 行		1	②	1	+1	1
2	松 本	②		1	1	-1	3
3	二宮西	1	②		1	0	2

\*得失ゲームの差により順位を決定

E	2コート	横浜	OP	中	勝数	得失	順位
1	小 山 台		②	②	2		1
2	合 同	1		0	0		3
3	本 町	1	③		1		2

\*合同チームは勝ち上がりなし

◎試合進行について

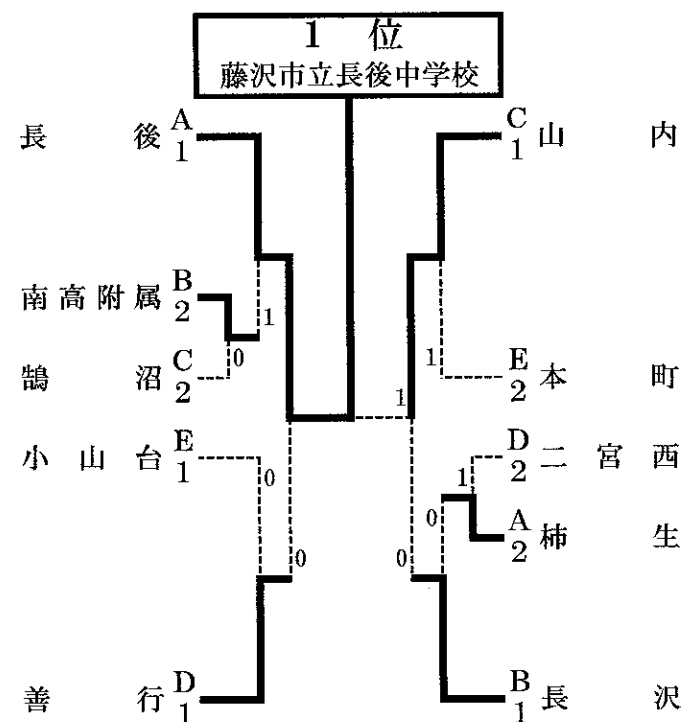
- ・予選リーグの審判は試合のない学校で行います。決勝トーナメントは本部から指示します。
- ・オーダー表はコートで交換してください。
- ・試合は**すべて5Gマッチ**で行います。決勝T、3位Tは2点先取、省略試合あります。
- ・なるべく多くの試合ができるよう、試合進行にご協力をお願いします。
- 採点票への氏名の記入は、試合に出る選手**以外**が行い、試合開始を優先させる。
- 試合終了後、**勝ちチーム**が速やかに本部に届ける。

◎審判について・・・審判技術も伸ばしましょう！

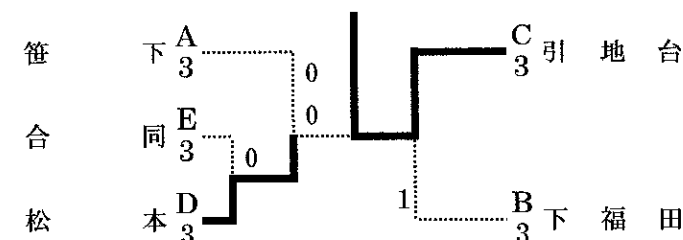
本日の重点課題

- ・副審：バックアウト、センターラインに関するフォールトは**判定しない**。
- ・正審：副審の判定ラインについては、自分で判断せず、**副審の動作を見て判断する**。

『決勝トーナメント』



『3位トーナメント』



令和4年度 神奈川県中体連 ソフトテニス優秀選手強化事業  
 第2回 県強化リーグ<男子4部B 南林間中会場>

会場：大和市立南林間中学校  
 令和5年1月8日(日)実施

『予選リーグ』

試合順 1-2 2-3 1-3

A	1コート	川崎	横浜	湘南	勝率	得失	順位
1	菅生	△	1	1	0		3
2	青葉台	②	△	②	2		1
3	北陽	②	1	△	1		2

B	2コート	横浜	中	湘南	勝率	得失	順位
1	樽町	△	1	②	1		2
2	土沢	②	△	②	2		1
3	萩園	1	1	△	0		3

C	3コート	県央	湘南	中	勝率	得失	順位
1	相模	△	②	②	2		1
2	大船	1	△	1	0		3
3	中沢	1	②	△	1		2

D	4コート	横須賀	横浜	川崎	勝率	得失	順位
1	久木	△	③	③	2		1
2	小田	0	△	③	1		2
3	西高津	0	0	△	0		3

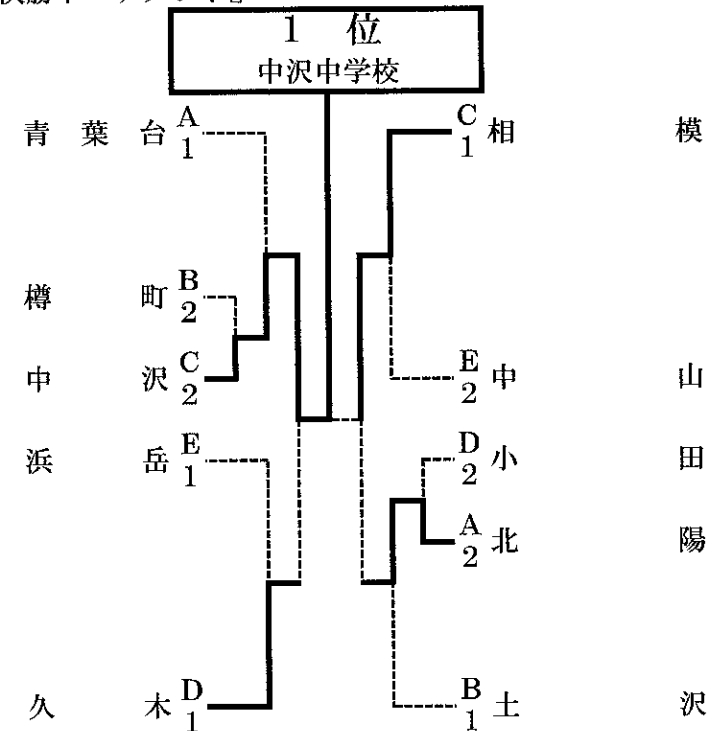
E	5・6コート	中	湘南	横浜	県央	勝率	得失	順位
1	浜岳	△	③	③	②	3		1
2	大清水	0	△	0	1	0		4
3	中山	0	③	△	②	2		2
4	南林間	1	②	1	△	1		3

試合順

5コート：3-4 2-4 1-4

6コート：1-2 1-3 2-3

『決勝トーナメント』



◎試合進行について

- 予選リーグの審判は相互審判で行います。
- 決勝トーナメントでは本部から指示します。
- オーダー用紙はコートで交換してください。
- 予選リーグ、決勝T共に5Gマッチで予定しています。(進行状況によっては7Gにします) 決勝Tは2点先取、省略試合あります。

- なるべく多くの試合ができるよう、試合進行にご協力をお願いします。
- 採点票への氏名の記入は、試合に出る選手以外が行い、試合開始を優先させる
- 試合終了後、勝ちチームが速やかに本部に届ける

◎審判について

- 審判技術も伸ばしましょう!
- 本日の重点課題
- 副審：バックアウト、センターラインに関するフォールトは判定しない。
- 正審：副審の判定ラインについては、自分で判断せず、副審の動作を見て判断する。